

WASSER IST
UNSERE STÄRKE



GRANDER
W A S S E R



www.grander.com

... die ganze **Kraft** des **Wassers**.



Fotolia.com/otavani

INHALT:

Seite 4 *Der Erfinder*

Seite 6 *Das Wasser*

Seite 8 *Der GRANDER®-Effekt*

Seite 10 *Die Einsatzbereiche*

Seite 14 *Die Wirkung*

Seite 34 *Die Produkte*

Seite 36 *Die Beratung*

Seite 38 *Wissenschaftlicher Nachweis*

Seite 39 *Die Familie*



JOHANN GRANDER SEN. – VISIONÄR UND NATURFORSCHER

GRANDER®-Wasser, das „belebte“ Wasser, ist heute in weiten Teilen der Welt ein Begriff. Menschen auf allen Kontinenten schätzen seine Kraft und wohltuende Wirkung.

Wer war Johann Grander sen., der Mann, der es entdeckte?

Johann Grander sen. war kein Gelehrter oder hoher Wissenschaftler, sondern ein einfacher und bescheidener Mann, der in der Tiroler Bergwelt aufwuchs, eine große Familie gründete und keine Arbeit scheute. Ein Suchender, der fasziniert war von der Natur und tief berührt von ihren vielen Wundern. Mit 49 Jahren gab er seinen sicheren Beruf auf, um sich ausschließlich seinen Experimenten zu widmen. Ein großer Schritt für ihn. Und für seine 10köpfige Familie, die wirtschaftlich harte Zeiten zu durchstehen hatte – und ihm dennoch voll Vertrauen zur Seite stand.

Johann Granders Labor und Werkstätte war seine Garage direkt vor der Haustüre. Seine Versuche mit Magneten führten zum ersten Erfolg: Der von ihm entwickelte Magnetroller wurde mit der Goldmedaille des Erfinder-Verbandes prämiert.

Alles hat einen Sinn

Der Forscher suchte und entwickelte weiter, die Natur war seine größte Lehrmeisterin. Er beobachtete, lernte. Und stieß auf das Element Wasser, das ihn bald ganz gefangen nahm. Zufall? Nein, Zufälle gab es für Johann Grander sen. nicht – alles in der Natur hat einen tieferen Sinn. Das Wasser wurde zu „seinem“ Element. Dabei ging er tief ins Detail und erkannte sehr schnell, dass keine Quelle der anderen gleich und kein Wasser dem anderen. Die chemische Formel H_2O sagte ihm zu wenig über das tatsächliche Wesen des

Wassers aus. Er unternahm unzählige Experimente und Versuche. Sein wichtigstes Arbeitsmittel war dabei das Mikroskop, mit dem er entdeckte, dass Mikroorganismen ihr Verhalten ändern, sobald sie mit dem von ihm behandelten Wasser in Kontakt kommen. Was ihm einmal mehr bewies: Wasser kann Informationen speichern und übertragen. Wasser besitzt ein Gedächtnis.

Sein starker innerer Antrieb resultierte nicht aus dem Streben nach Ruhm oder Reichtum. Johann Grander sen. wollte vor allem eines: Dem wertvollsten Gut der Natur – dem Wasser – wieder zu seinen ursprünglichen, natürlichen Eigenschaften verhelfen und dadurch den Menschen und allen Lebewesen dienlich sein.

Mit der Entdeckung der Wasserbelebung gelang es ihm. Die GRANDER®-Methode gibt dem Wasser seine ursprüngliche Kraft und Energie zurück, sie macht es bio-logisch wertvoller. Zum Wohle von Menschen, Tieren und Pflanzen.

„Ich bin zum Wasser hingeführt worden und deshalb bin ich auch so dankbar, dass mir die Entdeckung der Wasserbelebung gelingen durfte.“ (Johann Grander)

Seiner Zeit weit voraus

Johann Grander sen. war seiner Zeit weit voraus. Er erkannte wegweisende Zusammenhänge, die erst nach vielen Jahren von Wissenschaft und Öffentlichkeit verstanden und gewürdigt wurden. Für seine

Verdienste und sein Lebenswerk wurde Johann Grander sen. mehrfach ausgezeichnet und geehrt. Unter anderem erhielt er die Auszeichnung „Silbernes Ehrenzeichen der Russischen Akademie der Naturwissenschaften“, der auch 200 Nobelpreisträger angehören und das „Ehrenkreuz für Wissenschaft und Kunst“ der Republik Österreich.

2012 ist Johann Grander sen. „heim gegangen“, wie er das Sterben selbst benannte. Er hinterließ seiner Familie und uns allen ein reiches Erbe. Denn es zeigt sich heute, dass Granders Erkenntnisse aktueller denn je und von weitreichender Bedeutung und Anerkennung sind.

Grander prägte vor 40 Jahren ein Wasserverständnis, dem heute Millionen Menschen weltweit folgen: **Gesundes Leben beginnt mit belebtem Wasser.**

Wissenschaftlich nachgewiesen

Was Anwender und Kunden von GRANDER® schon lange wissen, ist seit 2019 auch wissenschaftlich bestätigt:

Ein wissenschaftliche, peer-reviewed Paper belegt den Unterschied zwischen behandeltem/belebtem und unbehandeltem/unbelebtem Wasser.



DAS
GEHEIMNISVOLLE
ELEMENT

*„Das Wasser ist eine kosmische Sache“,
sagte Johann Grander sen.
und sprach damit die Dimension an,
in der man das Element Wasser
sehen muss, um ihm einen Schritt
näher zu kommen.*

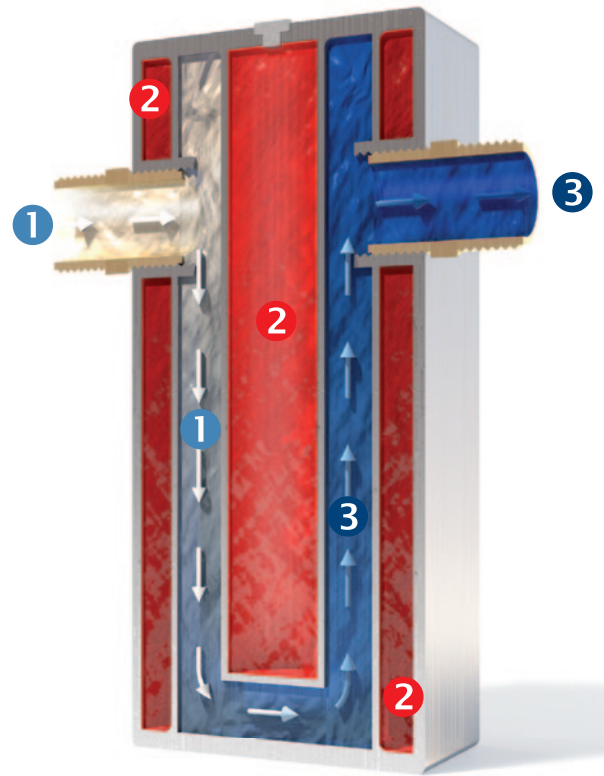
Wenn wir Wasser nur in den uns geläufigen Formen wahrnehmen – im Wasserglas, als Fluss, See oder Meer, als fester Eisblock oder gasförmige Wolke – können wir bestenfalls einen winzigen Ausschnitt erkennen.

Wir müssen viel mehr seine Funktion im gesamten Kosmos betrachten und hinterfragen. Wie ist es entstanden? Welche Rolle spielt es bei der Entstehung und Erhaltung von Leben? Je intensiver wir uns mit dem Thema Wasser beschäftigen, desto rätselhafter und geheimnisvoller wird es. „Lösen wir ein Rätsel, tun sich dafür zwei neue auf,“ beschreibt es Johann Grander jun. Die offizielle wissenschaftliche Theorie zum Wasser ist voller Lücken – den so genannten „Anomalien“ – die sich bisher nicht zufriedenstellend erklären lassen. Gefrierpunkt, Siedepunkt, Dichte, Oberflächenspannung – selbst bei diesen grundsätzlichen Dingen verhält sich Wasser praktisch anders, als es sich der Theorie nach eigentlich verhalten sollte.

Johann Grander sen. hat viele Jahre daran gearbeitet, um den Geheimnissen des Wassers näher zu kommen. Aus seinen Beobachtungen geht hervor, dass Wasser ein lebendes System ist, das mit seiner Umwelt in permanentem Austausch steht und in der Lage ist, Informationen zu übertragen – selbst ohne direkten Kontakt. Diese Erkenntnis bildet die Grundlage für die Wasserbelebung.

WAS IST DIE GRANDER® WASSER-BELEBUNG?

Die Marke GRANDER® ist das Original in der Wasserbelebung, die auf dem Prinzip der natürlichen Informationsübertragung basiert.



- ❶ Leitungswasser unbelebt
- ❷ Kammern gefüllt mit dem GRANDER®-Wirkmedium
- ❸ Leitungswasser belebt



Durch belebtes Wasser leistet GRANDER® einen Beitrag zu einem besseren Leben für Menschen und Betriebe, die auf die Kraft der reinen Natur vertrauen.



**Genuss
& Geschmack**



**Wohlbefinden
& Vitalität**



**Wachstum
& Ertrag**



**Optimierungen
& Einsparungen**



**Umweltschutz
& Ressourcenschonung**

*Die GRANDER®-Wasserbelebung wirkt nach dem Naturprinzip.
Es überträgt Informationen auf jedes andere Wasser - berührungslos.*

Wasser besitzt eine veränderbare innere Struktur.

Die komplexe innere Struktur des Wassers ist für seine Eigenschaften verantwortlich und somit ein entscheidendes Qualitätsmerkmal des Wassers. So können zwei chemisch identische Wässer unterschiedliche physikalische und biologische Eigenschaften und damit unterschiedliche Qualitäten haben.

GRANDER® stärkt das Immunsystem des Wassers.

Der Grundgedanke des Verfahrens von Johann Grander sen. besteht darin, durch die Verbesserung der Wasserstruktur die Selbstreinigungs- und Widerstandskraft des Wassers zu stärken und dadurch ein natürliches und stabiles Immunsystem im Wasser zu schaffen.

Wasser kann Informationen übertragen.

Wasser besitzt die Fähigkeit zur Informationsübertragung. Diese Informationsübertragung von Wasser auf Wasser stellt eine physikalische Einzigartigkeit dar, die Johann Grander erstmals nutzbar machte. Inzwischen ging die GRANDER®-Methode um die Welt und wird heute vielseitig eingesetzt.

Das Kernelement der GRANDER®-Wasserbelebung ist Wasser.

Bei dem Wirkmedium in den GRANDER®-Wasserbelebungsgeräten handelt es sich um ein Wasser von hoher innerer Ordnung, hergestellt nach dem speziellen Verfahren von Johann Grander. Nach dem Prinzip der Informationsübertragung übernimmt das (unbelebte) Haus-/Leitungswasser die positiven Informationen des Wirkmediums. Dadurch strukturiert sich das Haus-/Leitungswasser neu, es wird wieder kraftvoll und widerstandsfähig und biologisch wertvoll.

GRANDER® WIRKT

*Die GRANDER®-
Wasserbelebung wird
überall dort eingesetzt,
wo Wasser fließt.*



Fotolia@insp.Clouseau

Vom privaten Haushalt bis hin zur gewerblichen und industriellen Anwendung – GRANDER® entwickelt in jedem Bereich seine Wirkung. Der Einbau erfolgt direkt in die Hauptwasserleitung. Alternativ werden Geräte für Einzelanschlüsse, Wohnungen, stehende Gewässer und den mobilen Gebrauch angeboten.

Hauswasserleitung

In jedem Haushalt ist Wasser allgegenwärtig. Die Anwendung der GRANDER®-Wasserbelebung im Privatbereich umfasst **vorwiegend folgende Einsatzgebiete:**

- > Trinken (Trinkwasser)
- > Essen und Kochen (Ernährung)
- > Waschen, Duschen, Baden (Körperpflege)
- > Haushalt
- > Schwimmbad
- > Garten
- > Teich, Biotop
- > Haustiere

Heizwasser-Kreislauf

Mit GRANDER® eröffnen sich nutzbringende Perspektiven auch in der Haus- und Energietechnik. Sauberes Heizungswasser unterstützt den Systemschutz und erhält den Wohlgefühlcharakter zuhause.



Hotellerie / Gastronomie

In kaum einem Bereich sind die Berührungspunkte mit dem Element Wasser so breit gestreut wie in der Hotellerie und Gastronomie. Entsprechend vielfältig und positiv sind die Erfahrungen der Gäste aber auch Hoteliers mit dem belebten GRANDER®-Wasser.

Einige namhafte Referenzen:

- > Hotel Weißes Rössl, Wolfgangsee, AT
 - > Wellness und Spa Hotel Erika, Meran, IT
 - > Hotel Elmau, Garmisch-Partenkirchen, DE
 - > Hotel Ginkgo Mare Bio-Hotel und Gesundheitszentrum, Ostsee, DE
 - > Hotel Spa Holiday Inn, Strassburg, FR
 - > Guangyong Lido Hotel, China
(Full Comfort Technology (Group) Limited)
- und viele weitere...

Schwimmbäder und Wellness

GRANDER®-Wasser schafft ein angenehmes Badeerlebnis durch spürbar weiches Wasser.

Auf GRANDER®-Wasser setzen unter anderem:

- > Freizeitzentrum Stadtbad Mödling, AT
 - > Hallenbad Sporthotel Kogler, Mittersill, AT
 - > Erlebnisbad Schladming, AT
 - > aqua vitalis Therapie- und Fitnessbad, Münster, DE
 - > Schwimmbad Plattling, DE
 - > Stadtbad Hüfingen, DE
 - > Kristall-Thermen in ganz DE
 - > Monticello Spa und Fit, IT
- und viele weitere...



Landwirtschaft

Die Biobauern gehörten zu den Ersten, die den Weg zu GRANDER®-Wasser fanden. Ihre Nähe zur Natur sowie das Bestreben, Nahrungsmittel ohne chemische Rückstände herzustellen, machten sie offen für Überlegungen, wie sie Johann Grander sen. in die Welt setzte.

Referenzen:

- > Landwirtschaft Erich Kamp, Admont, AT
- > Landwirt und Tierarzt Dr. Gottfried Granig, Hall b. A., AT
- > Bio-Landwirt und Bauernhof-Eis Feuchter, Taublitz, AT
- > Milchhof Große Kintrup, Münster, DE
- > Landwirt Stephan und Franz Seitz, Westernach, DE
- > Bio-Schweinezüchter Thierry Schweitzer, Elsass, FR und viele weitere...

Pflanzen und Tiere

Tiere und Pflanzen reagieren wie Menschen positiv auf GRANDER®-Wasser. Gesundheit, Robustheit und gutes Wachstum sind nur einige der Gründe, warum Gärtner und Tierhalter auf GRANDER®-Wasser setzen.

Referenzen:

- > Spanische Hofreitschule, Wien, AT
- > Pilzzucht Lupi, CH
- > Städtische Gärtnerei Füssen, DE
- > Pferdepenion Eggemann, Kiebitzburg, DE und viele weitere...

Lebensmittelherstellung

Viele bekannte und internationale Marken und Lebensmittelhersteller achten heute mehr denn je auf ihre Zutaten. Wasser spielt dabei eine bedeutende Rolle, wie z. B. bei

- > unzähligen Bäckern quer über den Globus (z.B. Großbäckerei Mann, Billa Toastbrot)
- > Wurst-/Fleischherstellern (Berger Schinken)
- > Käsefabrikaten (Bassi Formaggi)
- > Wein- und Bierherstellern (Stiegl Bier, Muraner Bier, Memminger Brauerei, Umathum Weine)
- > Getränke (Hollinger Apfelsaft, Dreh und Drink)
- > Süßwaren (Manner, Heindl Confitserie, Pirker Lebkuchen)
- > Ackerl Spinatknödel, Lylys Honig, Ökohof Feldinger und viele weitere...



Fotolia@WavebreakMediaMicro

Industrie

In der Industrie zählen Zahlen und Daten, Ergebnisse. GRANDER®-Wasser liefert sie in beeindruckender Weise – beispielsweise durch Reduktion der Chemie, Erleichterung der Reinigung und Instandhaltung, Verbesserung des Produktionsergebnisses.

Auf GRANDER®-Wasser setzen unter anderem:

- > Maschinenfabrik Liezen, AT
- > Flughafen Wien, AT
- > MKE Metall- und Kunststoffwaren Erzeugungsges.m.b.H., Heidenreichstein, AT
- > Russmedia ehemals Vorarlberger Medienhaus, Schwarzach, AT
- > Halbich Kunststoffe, Kaufbeuren, DE
- > Interbros GmbH Schweiz, Schönau, DE
- > Mikro Präzisionsdrehteile GmbH, Efringen-Kirchen, DE
- > Weleda, Elsass, FR
- und viele weitere...



Fotolia@industrieblick

GRANDER® BELEBTES WASSER - WOHLTAT FÜR MENSCHEN, TIERE UND PFLANZEN

*Wenn wir GRANDER®-Wasser trinken,
ist es, als würden wir uns an einer frischen,
reinen Quelle erquicken.*

Wo immer Wasser in seiner ursprünglichen Form vorkommt und seinem natürlichen Lauf folgen kann, verfügt es über wertvolle biologische Eigenschaften. Es ist sprudelnder Quell der Vitalität und Lebenskraft. In Rohre gepresst und in Leitungen über weite Strecken gepumpt, verliert es jedoch an Kraft. Der GRANDER®-Wasserbeleber gibt ihm seine ursprüngliche Struktur wieder – mit all den vielfältigen positiven Auswirkungen auf uns Menschen und alle Lebewesen:



Belebung von Trink- und Brauchwasser

GRANDER® belebtes Wasser

- > schenkt Trinkgenuss durch feinen Geschmack des Wassers
- > ist geschmeidig und lässt sich leicht trinken
- > ist lange haltbar
- > fördert das Wohlfühl beim Baden und Duschen
- > schenkt kräftiges Pflanzenwachstum und schöne Blütenpracht
- > wird von vielen Tieren bevorzugt
- > verleiht Lebensmitteln einen feinen und frischen Geschmack
- > hält Lebensmittel länger frisch
- > sorgt für sparsamen Verbrauch von Wasch- und Reinigungsmitteln
- > geht belebt in die Natur zurück



Belebung von Heizungswasser

GRANDER® belebtes Wasser

- > sorgt für klares Wasser in der Heizung
- > bewirkt einen Rückgang der Verschlammungsneigung und Verkeimungsanfälligkeit
- > macht Heizkörper und Bodenheizungsrohre wieder durchgängiger
- > senkt und stabilisiert die Korrosivität
- > verbessert die Wärmeübertragung
- > schützt die Anlage
- > sorgt für Wohlbefinden durch ein natürliches Raumklima

Belebung von Schwimmbädern und Wellnessanlagen

GRANDER® belebtes Wasser

- > schenkt angenehmes Badeerlebnis durch spürbar weiches Wasser
- > ist für Augen und Haut wohltuend und verträglich
- > reduziert den Chemikalieneinsatz
- > minimiert Chlorgeruch
- > sorgt für sparsamen Verbrauch von Reinigungsmitteln
- > vermindert den Reinigungsaufwand

Belebung von Teichen und Biotopen

GRANDER® belebtes Wasser

- > unterstützt den natürlichen Selbstreinigungsprozess im Teichwasser
- > stellt das biologische Gleichgewicht wieder her und erhält es

Belebung von Kühlkreisläufen und Prozesswasser

GRANDER® belebtes Wasser

- > stabilisiert das Prozesswasser
- > reduziert den Chemikalieneinsatz
- > minimiert die Geruchsemissionen
- > wirkt ressourcenschonend und nachhaltig



*„Wasser
hat eine Intelligenz.“
Johann Grander sen.*

GESUNDE ERNÄHRUNG BASIERT AUF GUTEM, HOCHWERTIGEN WASSER





*Auch wenn wir es oft vergessen:
Wasser ist unser wichtigstes Nahrungsmittel.*

Auf Ihr Wohl!

Wer Wert auf seine Lebensqualität legt und sich bewusst ernährt, darf beim Wasser ruhig anspruchsvoll sein. Schließlich ist es unser Lebensquell und wichtigstes Nahrungsmittel. Unscheinbar in Aussehen, Geruch und Farbe ist es von elementarer Bedeutung: Es hält die ganze Atmosphäre in Schach – ohne Wasser läuft nichts. Ohne Wasser kein Leben. Es nährt alle Organismen, egal ob Mensch, Tier oder Pflanze. Nahezu alle Stoffe werden darin gelöst und fein verteilt. Es befördert Mineralstoffe, Spurenelemente und Vitamine exakt an die Stellen, wo existenzieller Bedarf herrscht. Selbst den Prozess des Atmens unterstützt ein Wasserfilm.

Zwei Liter Wasser am Tag sind wichtig. Doch nicht nur die Quantität ist für unser Wohlbefinden entscheidend, sondern ganz besonders die Qualität des Wassers. Wer heute dem Wasser zuspricht, lebt bewusst und setzt Zeichen für eine gesunde und moderne Lebensweise, für Genuss, Fitness und Vitalität.

Belebtes Wasser ist pure Lebensfreude – natürliches Trinken ist angesagt. Hochwertiges Wasser wird immer mehr geschätzt. Es soll nicht irgendein Wasser sein, sondern ein Produkt von höchster Güte: GRANDER® belebtes Wasser. Wer den Unterschied zwischen belebtem und unbelebtem Wasser einmal feststellen durfte, für den ist klar: Es kommt nur noch belebtes Wasser ins Glas.

Mahlzeit!

Man weiß heute, dass Wasser wesentlich zu Geschmack, Bouquet und Bekömmlichkeit beiträgt. Deshalb schwören Kaffee- und Teeliebhaber neben Bohne und Blatt auf das richtige Wasser. Weich, frisch und belebt muss es sein; so entfaltet sich das Aroma am besten.

Mit Mehl und Korn verhält es sich ähnlich. Ohne Flüssigkeit geht gar nichts (auf); Wasser hilft Backtriebmitteln und Gewürzen auf die Sprünge.

Belebtes Wasser bringt Teigen Größe und Volumen, es macht sie lockerer und besser verträglich. Kleiner Einsatz, große Wirkung.



Mit GRANDER®-Wasserbelebungsgeräten entfaltet sich das Aroma des Kaffees am besten. Belebtes Wasser macht Teige flaumig und locker.

QUELL
DER
ERFRISCHUNG





*GRANDER® verwandelt
gewöhnliches Leitungswasser in
weiches Wohlfühlwasser.*

Vom Badezimmer zum hauseigenen Spa – mit GRANDER®-Wasserbelebung keine Zauberei. Das belebte Wasser kommt Haut und Haar zugute und veredelt das herkömmliche Produkt aus der Leitung in ein weiches Wohlfühlwasser. Zwischen beiden Wässern liegen Welten.

Entspanntes Abtauchen und wohlige Duschen bekommen eine völlig neue Qualität. Dank GRANDER® erreichen Sie bereits mit kleinen Mengen an Shampoo, Duschgel oder Badezusatz den gewünschten Reinigungs- oder Pflegeeffekt inklusive positiver Begleiterscheinungen: Das Haar glänzt, die Haut fühlt sich wie nach einem Peeling an, die Muskulatur ist locker.

Die Installation von GRANDER®-Wasserbelebungsgeräten geschieht einfach, schnell und ohne großen Aufwand. Sie können auch nachträglich in Leitungen eingebaut werden – selbstverständlich auch in der Hauptwasserleitung für das gesamte Haus.



GRANDER®-
Wasserbelebungsgeräte
sind schnell
installiert und können
auch nachträglich
eingebaut werden.

HELPER IM HAUSHALT



schonend



Fotolia©Yaroslav Pavlov

*Beim Putzen und Waschen
entlastet GRANDER® das Haushaltsbudget
und schont die Umwelt.*

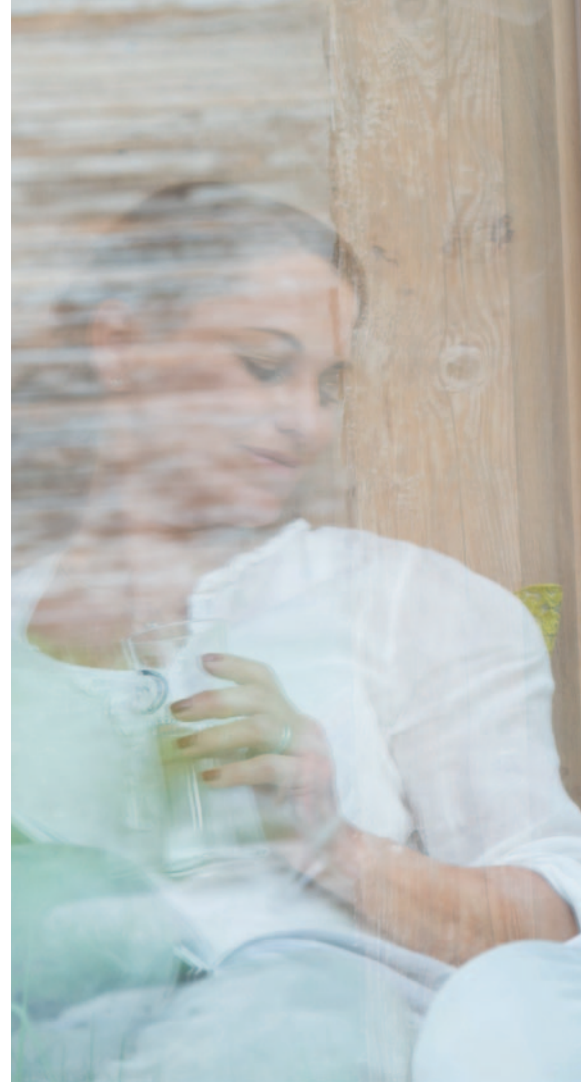
Strahlend saubere Wäsche, streifenfreie Fenster, glänzende Böden – welche Hausfrau träumt nicht davon? Doch den Preis für unsere „sauberen Vorstellungen“ zahlt die Natur, denn scharfe Reinigungsmittel belasten die Umwelt. Ganz von allein geht es auch mit GRANDER®-Wasser nicht. Aber: Aufgrund der guten Reinigungsleistung in Verbindung mit belebtem Wasser reicht eine geringe Menge an Reinigungsmittel aus. Bei Geschirrspül- und Waschmaschinen genügen Spar- und Ökoprogramme. Das schont Umwelt und Geldtasche.

Gut zu wissen: Ehe montiert wird, prüfen GRANDER®-Berater Ihre Wassersituation und ermitteln die passende Gerätedimension. Danach geschieht der Einbau durch Ihren Installateur – ganz ohne Löcher in der Wand, Staub oder Schmutz.



GRANDER®-Wasser-
belebungsgeräte senken
den Bedarf an Putz- und
Reinigungsmitteln,
schonen Umwelt und
Geldbörse.

SAUBER UND SICHER HEIZEN





Beim Heizen ist Wasser besonders hohen Anforderungen ausgesetzt. GRANDER® hilft ihm, seine Kraft zu erhalten und optimiert damit die Energiebilanz.

Wohlige Wärme zu günstigen Konditionen: Beim Heizen zeigt die GRANDER®-Wasserbelebung ihr wahres Potenzial. Zu oft gibt es technische Engpässe durch Verunreinigungen im Heizkreislauf. Langfristig verschlammte die Flüssigkeit; Rohre verkrusten, Ventile verstopfen. Darunter leidet die gesamte Anlage; sie lässt sich schwerer regeln, der Wirkungsgrad sinkt und der Energieverbrauch steigt.

GRANDER®-Kreislaufbeleber sorgen für saubere, geruchsneutrale Heiz- oder Kühlflüssigkeit. Frei von chemischen Zusätzen und ohne Strom ordnet und klärt die GRANDER®-Wasserbelebung das gesamte Leitungssystem. Rückstände, Korrosion und Verschmutzung in Rohren, Radiatoren, Boden- und Wandheizungen reduzieren sich. Das heißt auf den Punkt gebracht: Sie verbessern Ihr Raumklima, optimieren die Energiebilanz und erhöhen die Betriebssicherheit Ihrer Heiztechnik.

Grander® garantiert auf die gesamte Produktpalette 3 Monate Rückgaberecht zum vollen Kaufpreis und 5 Jahre Gewährleistung.



**GRANDER®-
Kreislaufbelebungsgeräte
verbessern das Raumklima,
verringern die Heizkosten und
erhöhen die
Betriebssicherheit
der Heizung.**

WOHLTAT
FÜR ALLES, WAS
GRÜNT
UND BLÜHT





Pflanzen reagieren sensibel auf äußere Einflüsse. Kein Wunder, dass sie GRANDER®-Wasser lieben.

Grüner Daumen für Balkon und Beet: Natürlich spielen beim Gärtnern Boden und Standort die Hauptrollen. Auch ausreichend Licht und nährstoffreiche Erde sind wesentliche Kriterien. Und doch gedeiht ohne Wasser nichts.

Was dem Menschen gut tut, kann für Gewächse aller Art nur förderlich sein. Pflanzen nehmen ganz präzise ihre Umwelt wahr; sie reagieren dankbar und robust auf belebtes Wasser. Der GRANDER®-Effekt wird sicht- und greifbar: kräftige Stauden und Sträucher, üppige Blüten in satten Farben, reiche Erträge von Obst und Gemüse. Selbst Schnittblumen gewinnen an Frische.

Längst wird die GRANDER®-Wasserbelebung im großen Stil genutzt. Was in der Landwirtschaft und im Gartenbau funktioniert, eignet sich auch bestens für den Hausgebrauch. Gießen mit belebtem Wasser hat mehrere erfreuliche Nebenwirkungen: weniger Dünger, minimaler Einsatz von Schädlingsbekämpfungsmitteln, geringere Rückstände im Erdreich.



Mit GRANDER®-Wasser wachsen Pflanzen kräftiger, blühen prächtig und bringen reiche Ernte.

WASSERSPIELE UNTER FREIEM HIMMEL





Weniger Chemie, dafür mehr Spaß in Schwimmbad und Teich – das ist mit GRANDER® möglich.

Fließend, sprudelnd, stehend: drei Möglichkeiten für Wasserspiele am eigenen Grundstück. Ganz gleich, ob Sie einen Fischteich anlegen, mit einem Biotop liebäugeln oder den Bau eines Pools planen; auf die Wassergüte kommt es an. Mit ihr steht und fällt das Vorhaben. GRANDER®-Wasser hilft, die ökologische Balance des Wassers zu halten. GRANDER®-Wasserbelebung aktiviert die Ur-Eigenschaften des Wassers und stabilisiert sein mikrobiologisches Gleichgewicht.

Badevergnügen unter freiem Himmel: Stark chemiereduziert, fördert die Wasserbelebung die natürliche Ordnung im Wasser. Die Wasserqualität steigt, Reinigungsaufwand und Wartung minimieren sich. Augen, Haut und Haare werden es danken. Der Chlorverbrauch sinkt.

Ein Bad in belebtem Wasser erfrischt und entspannt. Probieren Sie es aus!



GRANDER®-Zylindergeräte
minimieren den
Chemiebedarf.
Reinigungsaufwand
und Wartung sinken,
nur das Wohlbefinden
im Wasser steigt.

TIERE WÄHLEN
INSTINKTIV
DAS BESSERE
WASSER





*Tiere verfügen über ausgezeichnete Sinnesorgane.
Deshalb geben sie GRANDER®-Wasser
den Vorzug.*

Viele GRANDER®-Kunden berichten, dass ihre Katzen und Hunde herkömmliches Leitungswasser ausschlagen und belebtem Wasser den Vorzug geben. Woran liegt das? Tiere handeln nach ihrem Instinkt. Ihre Sinne sind besser und feiner abgestimmt und vermögen zu unterscheiden. Wo wir nur Wasser sehen, spüren sie den Unterschied und wählen nach ihren Bedürfnissen.

Seit längerer Zeit hat die GRANDER®-Wasserbelebung in der Viehzucht ihren festen Platz. Die belebende Kraft des Wassers begünstigt den Gesundheitszustand der Tiere. Was im professionellen Rahmen gelingt, zeigt sich auch im Hausgebrauch. Katzen und Hunde sind naturgemäß schlechte Trinker. Stellen Sie zum Fressnapf ein Schälchen mit belebtem Wasser hin. Sie werden überrascht sein.

Noch ein Tipp: Mit GRANDER®-Wasser werten Sie den Lebensraum „Aquarium“ auf. Die Wassersituation entspannt sich, der Pflegeaufwand sinkt.



Tiere verfügen über einen hohen, natürlichen Instinkt und bevorzugen GRANDER® belebtes Wasser - weil es ihnen gut tut.



*„Kein Wasser gleicht
dem anderen.“
Johann Grandner sen.*

GRANDER® WASSER- BELEBUNGSGERÄTE

*Trinkwasserbereich
Hausanlagen und
Einzelanschlüsse*



Art.-Nr.	W38	W50	W75	W10	W54	W64	W20	W25	W30	W40
Zoll	3/8	1/2	3/4	1	5/4	6/4	2	2 1/2	3	4
Nennweiten nach DIN EN ISO 6708	DN10	DN15	DN20	DN25	DN32	DN40	DN50	DN65	DN80	DN100
Nenndruck [bar] bis	10	10	10	10	10	10	10	10	10	10
Betriebstemp. [+ °C]	1-95	1-95	1-95	1-95	1-95	1-95	1-95	1-95	1-95	1-95
Druckverlust [mbar] ¹⁾	²⁾	50	60	50	70	90	100	100	100	90
Durchflussmenge [l/s] ¹⁾	0,16	0,35	0,63	0,98	1,60	2,50	3,92	6,63	10,04	15,69
Gewicht ca. [kg]	1	1,5	4,5	7	10	12	20	30	50	119
Abmessungen ca. [mm]										inkl./exkl. Flansch ³⁾
Höhe	104	135	218	260	298	340	448	533	613	910
Breite	48	65	95	125	160	160	182	220	360/220	530/340
Tiefe	48	55	95	100	110	120	132	160	200/180	260/260

¹⁾ Bei einer Fließgeschwindigkeit von $v = 2 \text{ m/s}$

²⁾ Nicht gemessen

³⁾ W30, W40 mit Flansch – DIN 2633

Art.-Nr.	W50R	W75R	W10R
Zoll	1/2	3/4	1
Nennweiten nach DIN EN ISO 6708	DN15	DN20	DN25
Nenndruck [bar] bis	10	10	10
Betriebstemp. [+ °C]	1-90	1-90	1-90
Druckverlust [mbar]	1.000	1.000	1.000
Durchflussmenge [l/s]	0,40	0,49	0,58
Gewicht ca. [kg]	3,5	3,5	3,5
Abmessungen ca. [mm] Höhe	180	180	180
Durchmesser	ø 75	ø 75	ø 75



**Für Wohnungen zur
nachträglichen Montage
auf Absperrventile**

Brunnen,
Behälter,
Schwimmbäder,
Teiche



Die Produkte

Art.-Nr.	WDZK	WDZG	WEZK
Betriebstemp. [+ °C]	1-90	1-90	1-90
Abmessungen ca. [mm]			
Höhe	150,5	288	173,5
Breite	120	180	
Tiefe	54	70	ø 34
Gewicht ca. [kg]	2	5,5	0,5

Für zuhause und unterwegs



Art.-Nr.	WFL38
Zoll	1/2 / 3/4
Nennweiten nach DIN EN ISO 6708	DN15 oder DN20
Nenndruck [bar] bis	6
Betriebstemp. [+ °C]	1-75
Druckverlust [mbar] ¹⁾	²⁾
Durchflussmenge [l/s] ¹⁾	²⁾
Gewicht ca. [kg]	1
Abmessungen ca. [mm]	
Höhe	140
Breite	60
Tiefe	40

¹⁾ Bei einer Fließgeschwindigkeit von v = 2 m/s
²⁾ Nicht gemessen

Heiz- und
Kühlkreisläufe



Art.-Nr.	K50	K75	K10	K54	K64	K20	K25	K30	K40
Zoll	1/2	3/4	1	5/4	6/4	2	2 1/2	3	4
Nennweiten nach DIN EN ISO 6708	DN15	DN20	DN25	DN32	DN40	DN50	DN65	DN80	DN100
Nenndruck [bar] bis	10	10	10	10	10	10	10	10	10
Betriebstemp. [+ °C]	1-95	1-95	1-95	1-95	1-95	1-95	1-95	1-95	1-95
Druckverlust [mbar] ¹⁾	9	10	9	14	14	11	11	12	11
Durchflussmenge [l/s] ¹⁾	0,14	0,25	0,39	0,64	1,00	1,57	2,65	4,02	6,28
Druckverlust [mbar] ²⁾	50	60	50	70	90	100	100	100	90
Durchflussmenge [l/s] ²⁾	0,35	0,63	0,98	1,60	2,50	3,92	6,63	10,04	15,69
Gewicht ca. [kg]	1,5	4,5	7	10	12	20	30	50	119
Abmessungen ca. [mm]								inkl./exkl. Flansch ³⁾	
Höhe	135	218	260	298	340	448	533	613	910
Breite	65	95	125	160	160	182	220	360/220	530/340
Tiefe	55	95	100	110	120	132	160	200/180	260/260

¹⁾ Heizkreislauf: max Fließgeschwindigkeit 0,8 m/s

²⁾ Gewerbe und Industrie: max. Fließgeschwindigkeit 2 m/s

³⁾ K30, K40 mit Flansch – DIN 2633

KOMPETENTE WASSER- BERATUNG





Die GRANDER®-Berater erstellen für Sie ein individuelles Konzept für beste Wasserqualität.

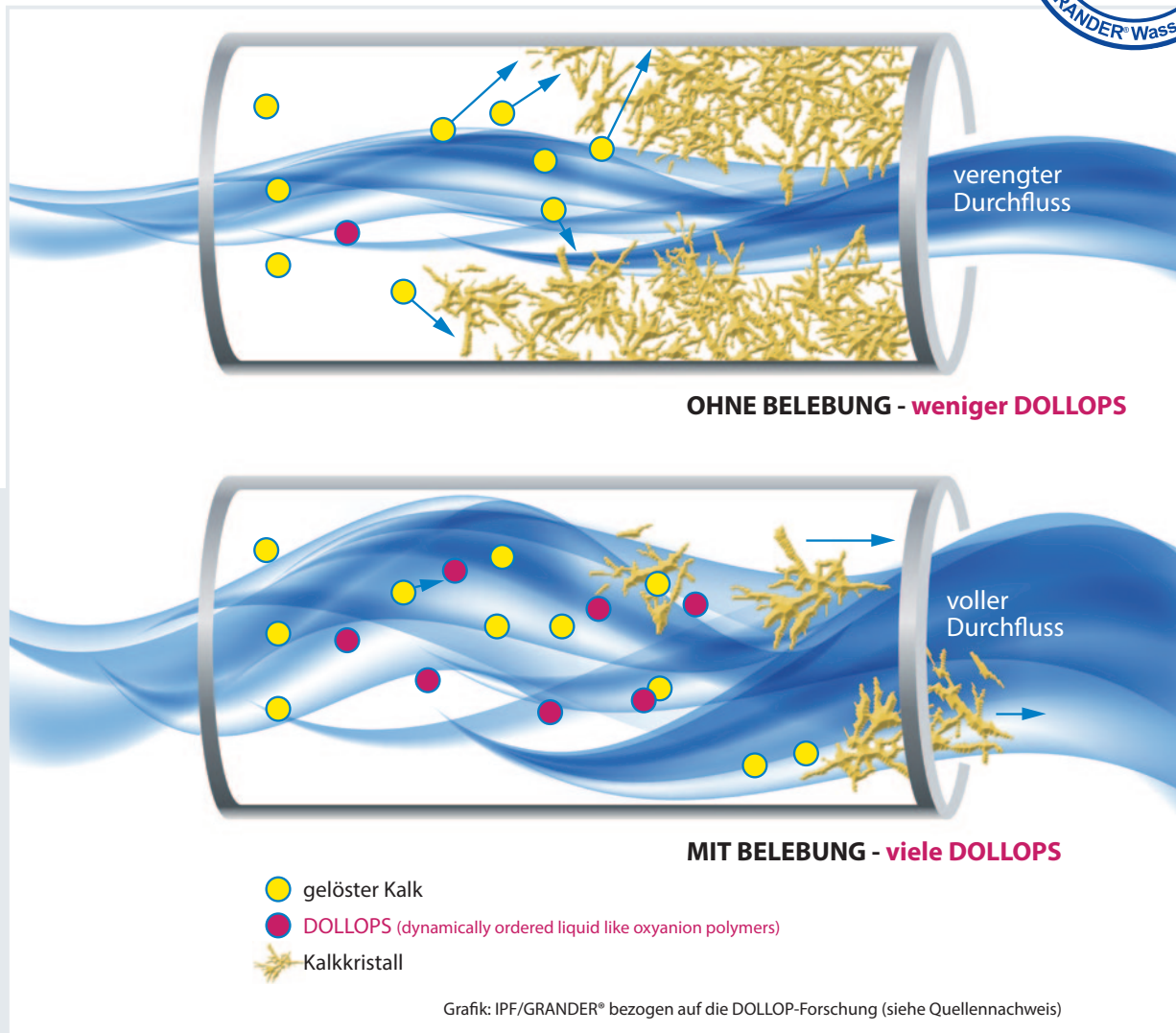
So wie kein Wasser dem anderen gleicht, ist jede Wassersituation individuell und muss – um optimiert zu werden – richtig analysiert werden. Die regionalen GRANDER®-Berater vor Ort sind Spezialisten in Sachen Wasser und verstehen es, die Ist-Situation des Wassers direkt bei Ihnen vor Ort zu erfassen. Sie ist die Basis für alle notwendigen Maßnahmen, um langfristig die bestmögliche Wasserqualität zu erreichen und zu halten.

Kontaktieren Sie Ihren persönlichen GRANDER®-Fachberater in Ihrer Nähe für ein kostenloses und unverbindliches Beratungsgespräch.

GRANDER®-Wasserbelebungsgeräte sind schnell installiert und können auch nachträglich eingebaut werden.



WAS GRANDER® - ANWENDER SCHON LANGE WISSEN, IST JETZT BESTÄTIGT



Das wissenschaftliche, peer-reviewed Paper belegt den Unterschied zwischen behandeltem/belebtem und unbehandeltem/unbelebtem Wasser.⁽¹⁾

„Strong Gradients in Weak Magnetic Fields Induce DOLLOP Formation in Tap Water“ (Übersetzt: „Starke Gradienten in schwachen Magnetfeldern induzieren DOLLOP-Bildung im Leitungswasser“) Martina Sammer⁽¹⁾, Cees Kamp⁽²⁾, Astrid H. Paulitsch-Fuchs⁽¹⁾, Adam D. Wexler⁽¹⁾, Cees J. N. Buisman⁽¹⁾ and Elmar C. Fuchs^{(1),(*)}

⁽¹⁾ WETSUS, European Centre of Excellence for Sustainable Water Technology, Oostergoweg 9, 8911 MA Leeuwarden, The Netherlands; Martina.sammer@wetsus.nl (M.S.); astrid.paulitsch-fuchs@wetsus.nl (A.H.P.-F.); adam.wexler@wetsus.nl (A.D.W.); cees.buisman@wetsus.nl (C.J.N.B.)

⁽²⁾ Kamp Consult, Deventerweg 81, 7203 AD Zutphen, The Netherlands; ceeskamp@xs4all.nl

^(*) Correspondence: elmar.fuchs@wetsus.nl; Tel.: +31-58-284-3162

Academic Editor: Wilhelm Püttmann

Received: 21 January 2016; Accepted: 23 February 2016; Published: 3 March 2016

GRANDER: EINE GANZ BESONDERE FAMILIE

*Auch heute noch wird
gemeinsam gearbeitet und
entschieden.*

Johann Grander
Familiensprecher und
Geschäftsführer



GRANDER® ist ein Familienunternehmen mit einer ganz besonderen Charakteristik: Das Unternehmen verbindet mühelos bodenständige Werte mit einem offenen Blick für die Zukunft, mit Innovationskraft und klaren Visionen. Solide Basis dafür sind starke Traditionen und ein ausgeprägtes Familienbewusstsein.

Das Wissen der Wasserbelebung ist in guten Händen. GRANDER® ist und bleibt ein familiengeführtes Unternehmen. Etwas anderes käme für die Geschäftsführer und Kinder Johann Grander, Johanna Grander und Stephanie Filzer nicht in Frage. Als Nachfolger zieht Johann Grander die Fäden des heute international tätigen Unternehmens in Jochberg. Gearbeitet und entschieden wird gemeinsam.

Mit Besonnenheit und Bescheidenheit, aber mit der selben Unbeirrbarkeit wie einst der Vater, schreitet die Familie Grander der Zukunft entgegen. Die Marke GRANDER® steht für Genuss, Wohlbefinden, Wachstum, Optimierung und Umweltschutz.

GRANDER® belebt

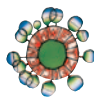
Das ist nicht nur Slogan sondern gelebter Ansporn und Motivation, allen Menschen auf der Welt belebtes GRANDER®-Wasser zur Verfügung zu stellen. Dafür steht ein Team von Menschen, die sich mit der GRANDER®-Philosophie identifizieren und sich als Mitglieder einer großen Gemeinschaft sehen.

In der Zentrale in Jochberg hält GRANDER® das Unternehmens-Know-How und stellt das Wirkmedium für die GRANDER®-Produkte her. Hier werden auch die Wasserbelebungsgeräte befüllt, das ORIGINAL GRANDER®-Wasser in die attraktiven Glasflaschen abgefüllt und die weltweiten Vertriebsaktivitäten koordiniert. Quer über die ganze Welt verdienen heute mehrere hundert Menschen ihren Lebensunterhalt für sich und ihre Familien durch die GRANDER®-Wasserbelebung. Ob im hohen Norden oder im Süden, ob in Europa oder Asien – auf allen Flecken der Erde stehen die Familie Grander, die Unternehmen rund um GRANDER®, die Berater und Kunden in einem ganz besonderen Nahverhältnis zueinander.

*GRANDER® schafft eine
einzigartige Wasserqualität
für Ihr Wohlbefinden.*



von links nach rechts vorne:
Johann Grander, Heribert Grander,
hinten: Johanna Grander,
Julia Krimbacher, Heidi Grander,
Stephanie Filzer



Gedruckt nach der Richtlinie „Druckerzeugnisse“ des Österreichischen Umweltzeichens. gugler* print, Melk, UWZ-Nr. 609, www.gugler.at



www.grander.com

Ihr GRANDER®-Ansprechpartner:

Otmar Lerch
GRANDER®-Fachberater

Badstr. 19
86926 Greifenberg
Deutschland

TELEFON: +49 8192 933767

<https://www.grandervertrieb.de/otmar.lerch>



GRANDER Wasserbelebung Gesellschaft m.b.H.
Bergwerksweg 10, 6373 Jochberg, Austria
www.grander.com