

Zahnarztpraxis



ZUM
WEIßEN
ZAHN

Feine Zahnmedizin

Wir liebens
al dente.

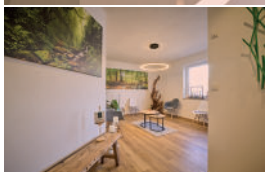
< bissfest >

Feine
Zahnmedizin

in
Reichelsdorf



Unser Stüberl



Über
12 Jahre
Erfahrung

im Bereich
Implantologie,
Knochen-
augmentation
und Ästhetik

à la carte

- ☑ Implantologie
- ☑ Knochenaugmentationen
- ☑ Zahnärztliche Chirurgie
- ☑ Eigenblutbehandlung - PRF
- ☑ Ästhetische Zahnheilkunde
- ☑ Digitale Volumentomographie - 3D
- ☑ Narkosebehandlungen
- ☑ Prophylaxe / Bleaching
- ☑ SureSmile - Aligner

Dr. Florian Franz

Praxis für vollumfassende Zahnmedizin mit Spezialisierung auf **Implantologie** und **zahnärztliche Chirurgie**

Bitte nehmen Sie Platz!

Telefonische Terminvereinbarung unter:

0911 6324151

Reichelsdorfer Hauptstraße 171
90453 Nürnberg
hallo@zum-weissen-zahn.de

www.zum-weissen-zahn.de

